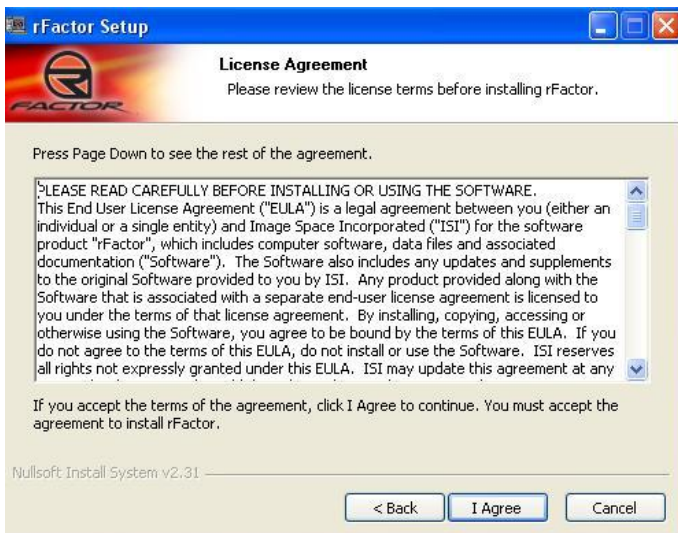


# Rfactor Kezelési Útmutató

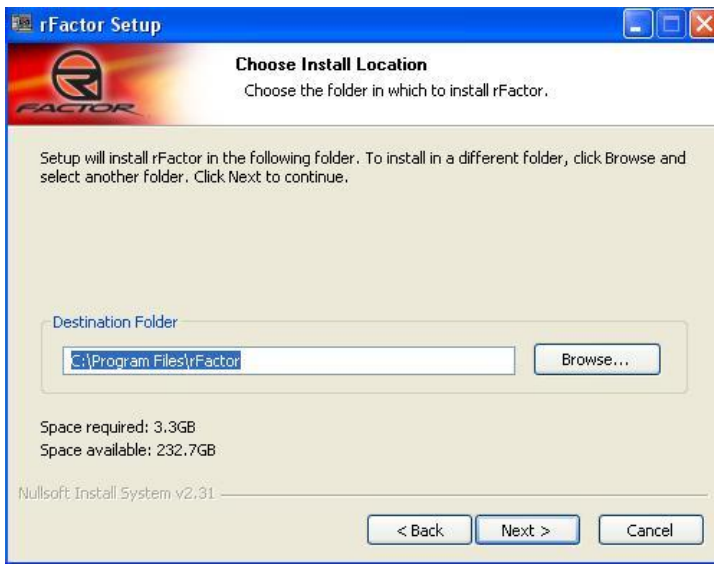
## Fejezetek: Rfactor Telepítés



A telepítés első lépése a képen látható kis ablakban kezdődik. Itt nincs más dolgok mint rákattintani arra hogy **NEXT>**.



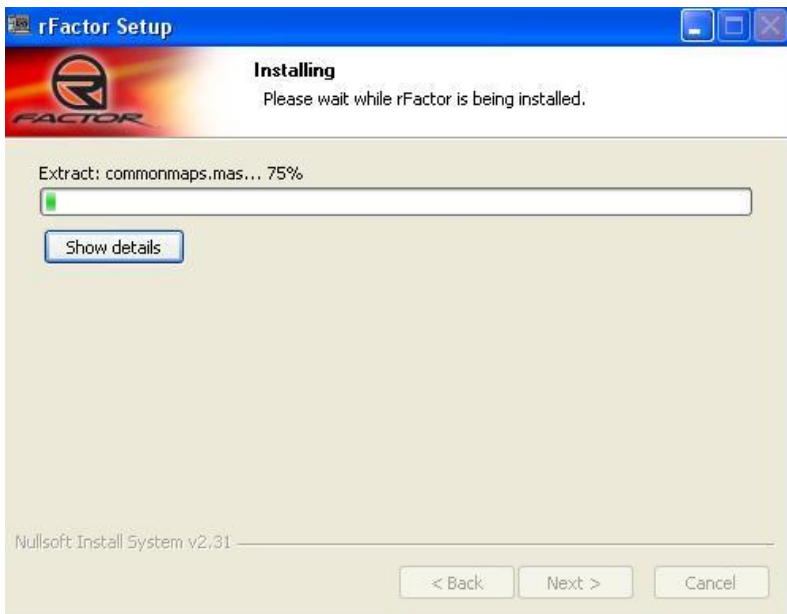
A telepítés második lépése a következő ablakban folytatódik ahol az rfactor licencfeltételeit írják le a szerkesztők. Itt sincs más dolgok mint rákattintani az **I Agree** gombra.



A következő lépésben kikell választanotok azt hogy hova telepítse a számítógép az rfactort. Azt hogy hova telepítse azt a **Browse**. gombbal tudjátok megadni. Ha ezt megtettétek akkor már csak a **NEXT>** gombra kell rákattintanotok.



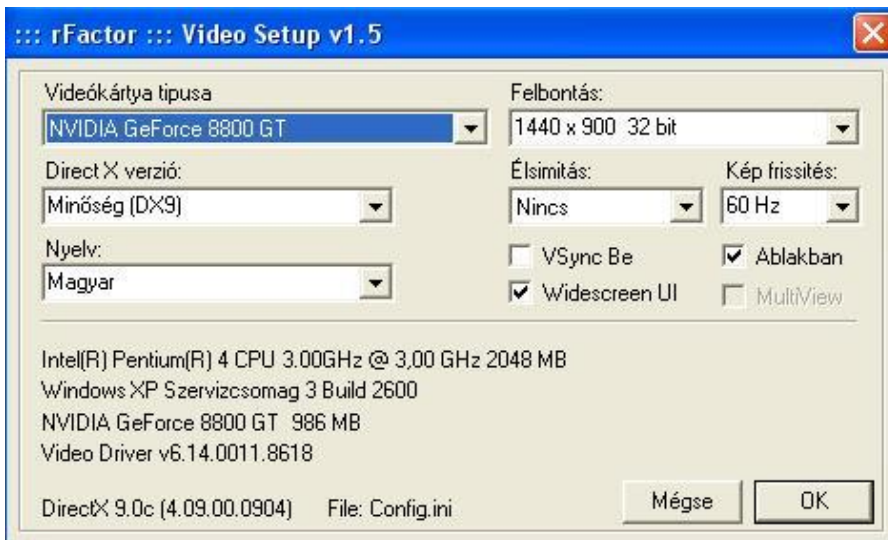
Ez a lépés is nagyon egyszerű. Itt is csak az **INSTALL** gombra kell rákattintanotok.



És innentől már csak várnotok kell!



Ez már az utolsó lépések egyike. Itt arra kell rákattintanotok, hogy ***! accept the agreement.***  
***És utána 2x a tovább gombra. Végül egy is ablak jön ki és ott a befejezésre.***



Ebben a kis ablakban kell beállítanotok a számítógépetekhez legmegfelelőbb grafikus beállítást.(Direct X-et javaslom a DX9-esre rakjátok).



Itt a **FINISH** gombra kattintatok és már élvezhetitek is az rFactor nyújtotta örömeit.

## II. Fejezet

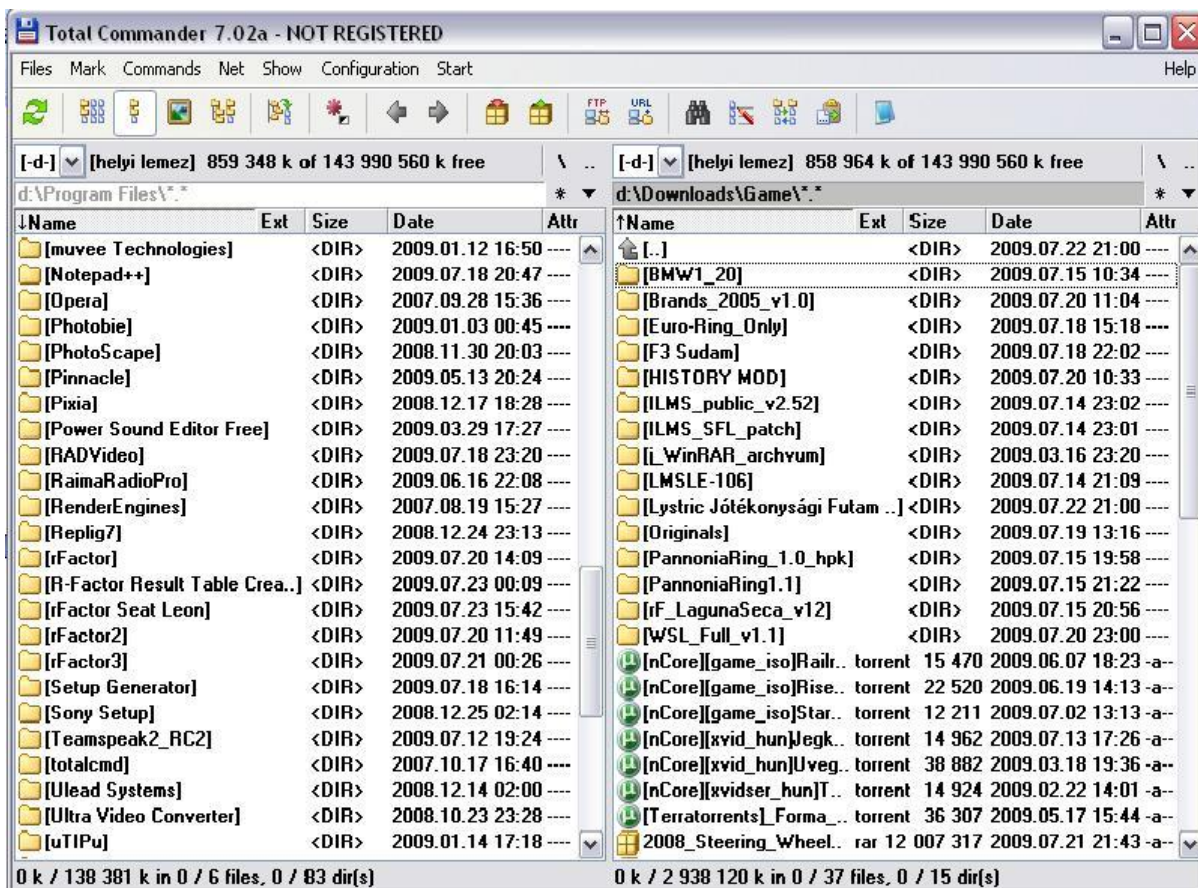
### Modok Telepítése

A legegyszerűbb a modtelepítés a mod telepítővel van ellátva. Ilyenkor csak ki kell választanunk azt a mappát ahová az rFactor telepítettük. PL D:\Program Files\rFactor

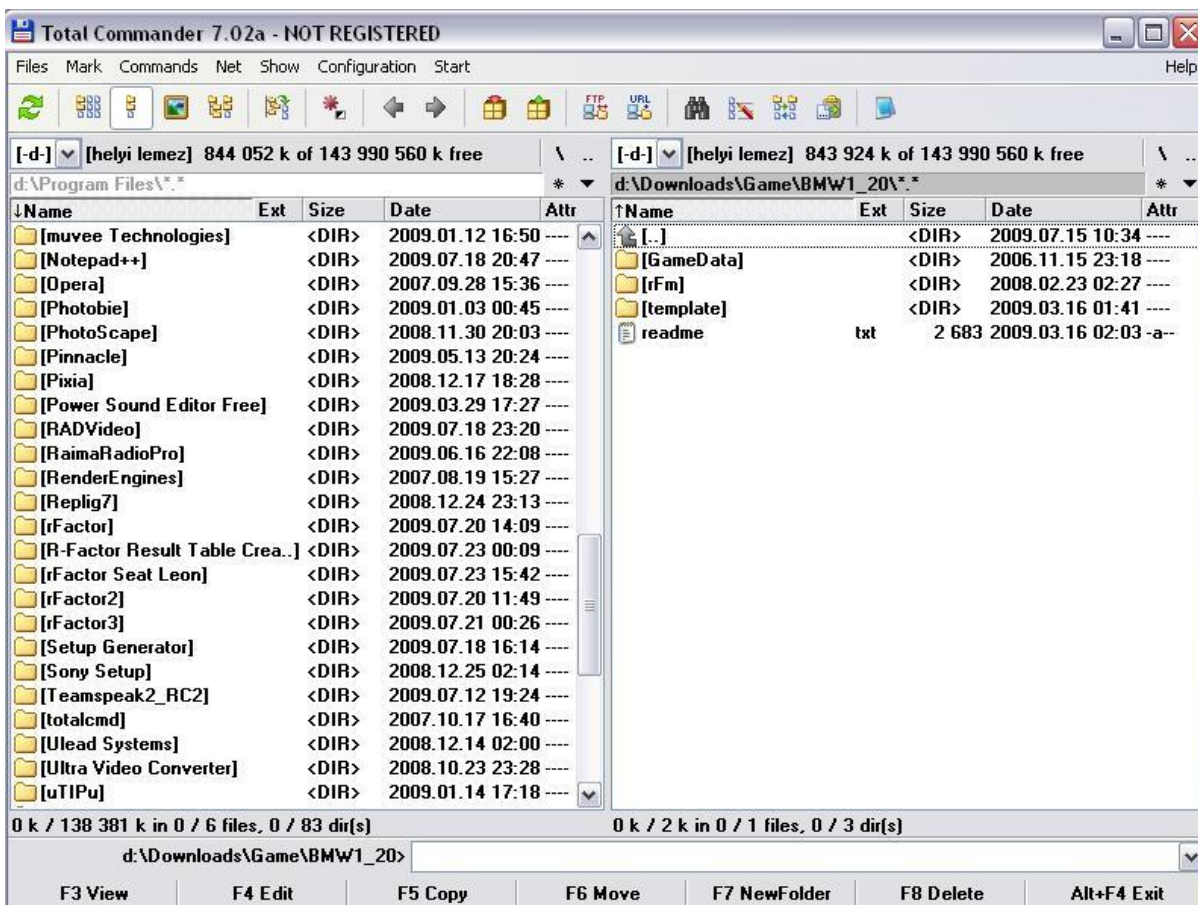
Ezek után megvárjuk amíg feltelepíti a modot, majd ennek végeztével indítsuk el az rFactort.

Kicsit bonyolultabb a telepítés, ha a modot előbb ki kell tömöríteni, majd tömörítés után mappákat kapunk. Általában GameData, rfm. Sok esetben Uldata, Music és egyéb mappákat is kaphatunk. Ahhoz hogy a modot felrakjuk az rFactorba, Total Commanderhez lesz szükségünk.

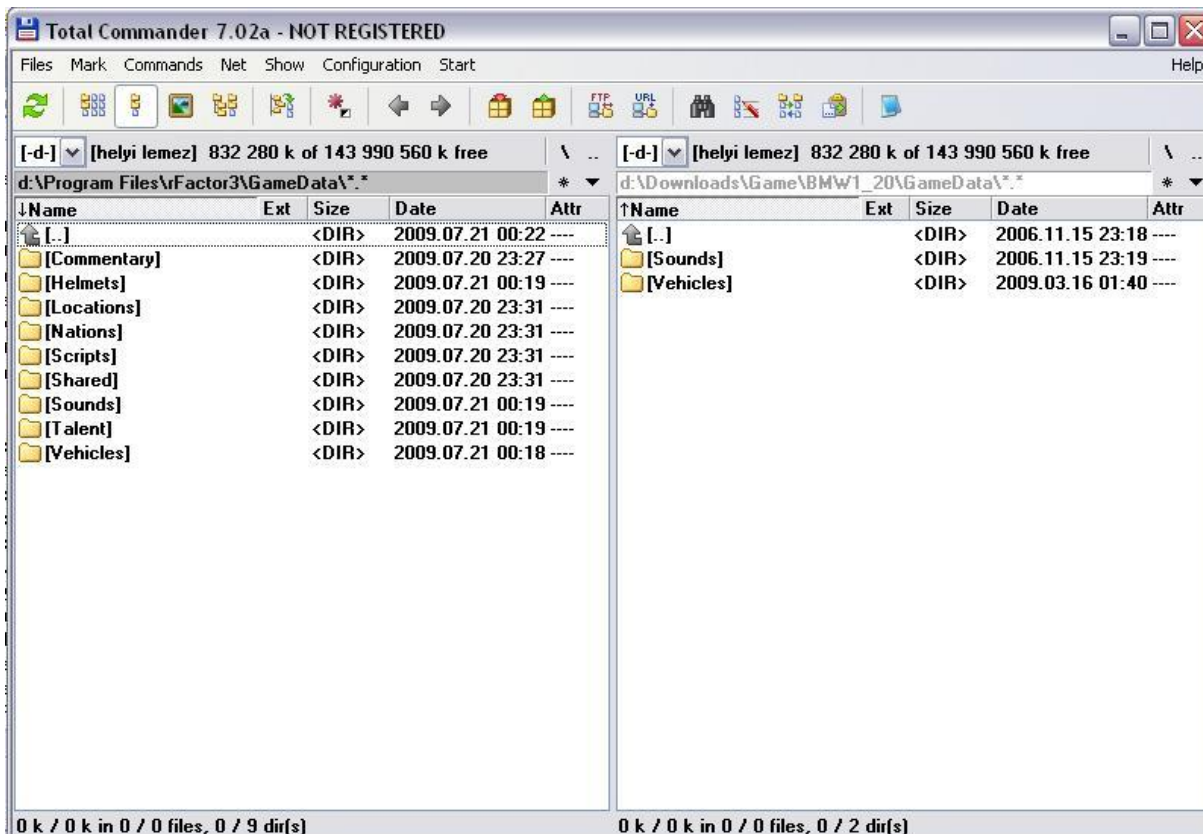
Legelőször is az egyik oldalon válasszuk ki az rFactort, a másikon pedig azt a mappát amit kitömörítés után kaptunk. Ekkor ilyenket kell látnunk(jelen esetben a BMW 1 Challenge 2.00 modot telepítem)



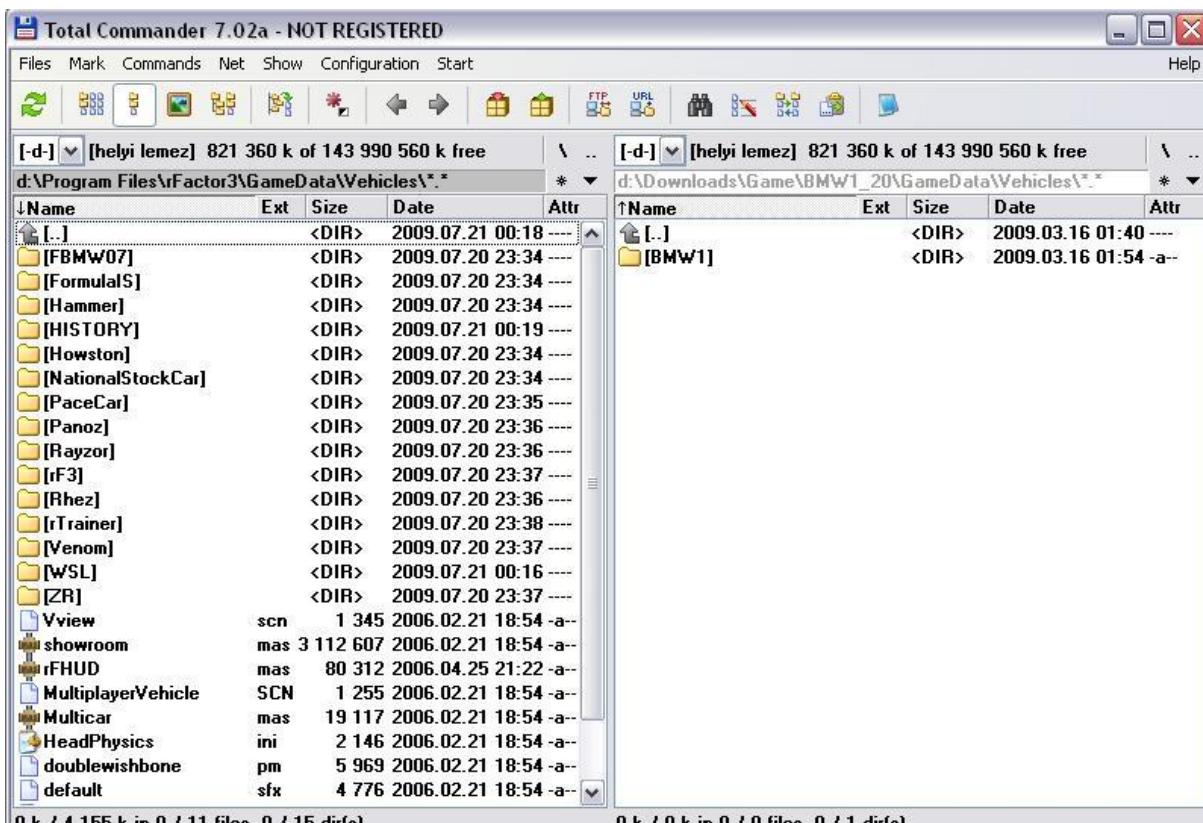
Miután beleléptünk a kiválasztott mod mappájába ílyet kell hogy kapjunk.



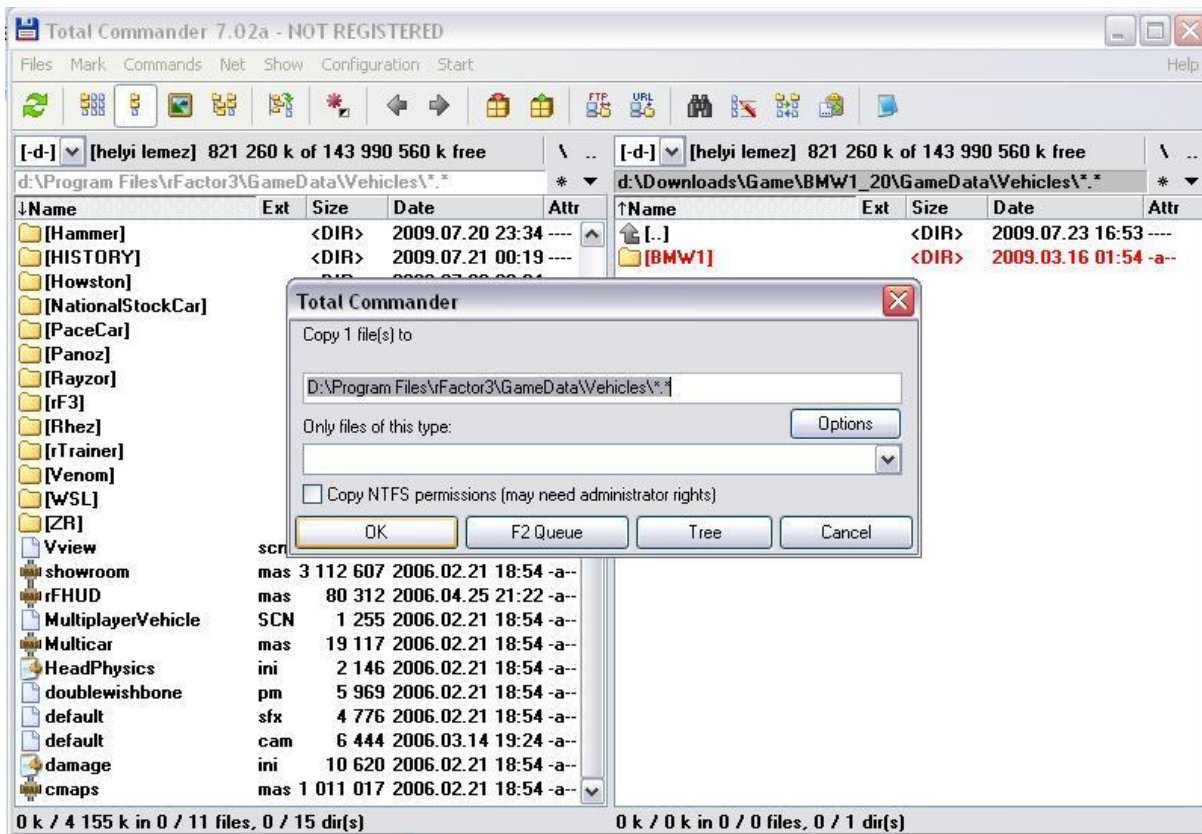
Ezek után lépünk bele mindkét oldalon a GameData mappába. Így kell kinéznie, ha jól dolgoztunk.



Ezek után lépünk bele a vechiles mappába mindkét oldalon.



Amint ezzel megvagyunk, húzzuk át a BMW 1 Mappát az rFactorba.



Ha ez kész, ugyan ezt csináljuk meg rfm fájlokkal is, Mindent amit ott találunk húzzuk át az rfactor rfm mappájába. Ugyanígy a Music és Uidata mappákkal is.

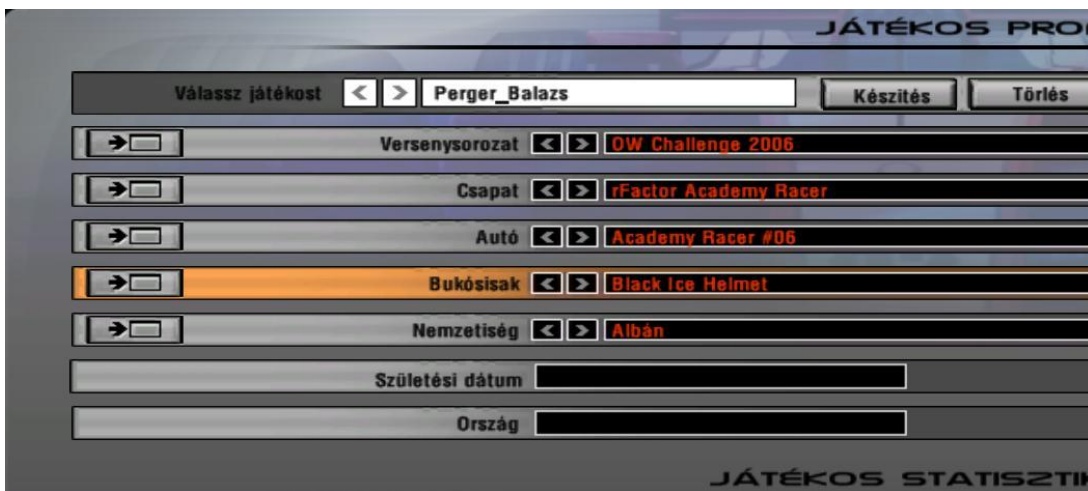
### III. Fejezet

rFactor belső kezelés



Ezen a képen már az rFactor belső menüjét láthatjátok. Ne izguljatok nem olyan bonyolult.

A legfelső menüben található a profil azaz személyes beállítások. Először a játékos menüpontot magyarázom el nektek.



Ez már a játékos menüpont. Legfelül lehet kiválasztani vagy létrehozni egy profilt.

Alatta látható egy olyan menüpont hogy VERSENYSOROZAT. Itt kiválaszthatjátok hogy milyen moddal szeretnétek menni. Egyel alatta választhatjátok ki hogy meik csapattal szeretnétek lenni a versenyen. A harmadik menüponton az autót jelölhetitek ki.

Alatta a bukósisakotok színét választhatjátok.



Vissza tértünk az első képhez. Most a második menüpontra térjünk rá (beállítások).



Ezen a képen a beállítások menüpont látható. A legfelső menüpontnál ki tudjuk választani a nehézséget a nyilakkal. De van egy másik megoldása is. A bal oldalt lévő befelé mutató nyílra rákattintva is beállíthatjuk a nehézségi fokot, de itt már sokkal részletesebben.



És itt látható az a kép amit ti is láthattok ha rákattintotok az előbb leírt oldalsó nyílra.

A bal felső menüponthoz beállíthatjátok hogy az autó sérüljön-e vagy ne. Alatta az irányítási segédlet alkalmazásáról dönthettek. Alatta a Fékezéssegítség be- vagy kikapcsolásáról dönthettek. Utána a Helyes Irány segítség következik. Ezt is ki vagy be lehet kapcsolni. Alatta található az Irányba fordítás segítség. Ez a segítség azt szolgálja hogy ha megpördülsz a pálya egyik részén akkor a gép automatikusan a menetirányba fordítja az autót. Egyel alatta a Boxutca segédletet lehet be vagy ki kapcsolni. Ez azt jelenti hogy ha be van kapcsolva akkor a gép magától vezeti ki az autót a boxból, illetve ha bejössz a boxba akkor is magától beáll a neki kiszabott helyre.

És hát akkor most jönnek az igazán fontos segítségek: Stabilitás Blokkolásgátló....

Az első a stabilitási segédlet, ennek több állása is van. Van alacsony állása magas és végül a teljesen kikapcsolt. A blokkolásgátlónak is ilyen állásai vannak. A kipörgésgátló az autó egyik ha nem a legfontosabb segítsége. Itt viszont már van teljesen kikapcsolt, alacsony, közepes, és magas állása is.

Az alatta lévő automata váltót is lehet ki és be kapcsolni is. Az automata váltó azt jelenti hogy szeretnéd e azt hogy az autó magától váltson. Az automata kuplungnak is csak két állása van ki és bekapcsolt. Ez a segítség azt gátolja meg hogyha megállsz az autóval akkor ne fulladjon le és te tovább tudj haladni. És végül elérkeztünk az automata hátramenet segítséghez. Azt is csak ki és be lehet kapcsolni.

Alattuk láthatóak a csuszák amiket szintén lehet állítani.



A ha felső képen látható menüpontra kattintunk akkor azt láthatjuk ami az alsó képen van.

Azok az autók jelennek meg ebben az ablakban amelyik versenysorozatott választottad. Ezen a képen az Formula 1 es autók láthatóak.



Ez a fejlesztések része a menüpontnak. Itt kiválaszthatok néhány fejlesztést az autóhoz.



Itt a következő fő menüpont. A legfelső menüpont a TESZTELÉS. Ebben a menüpontban tesztelhetek magamnak anélkül, hogy más is lenne rajtam kívül a pályán.



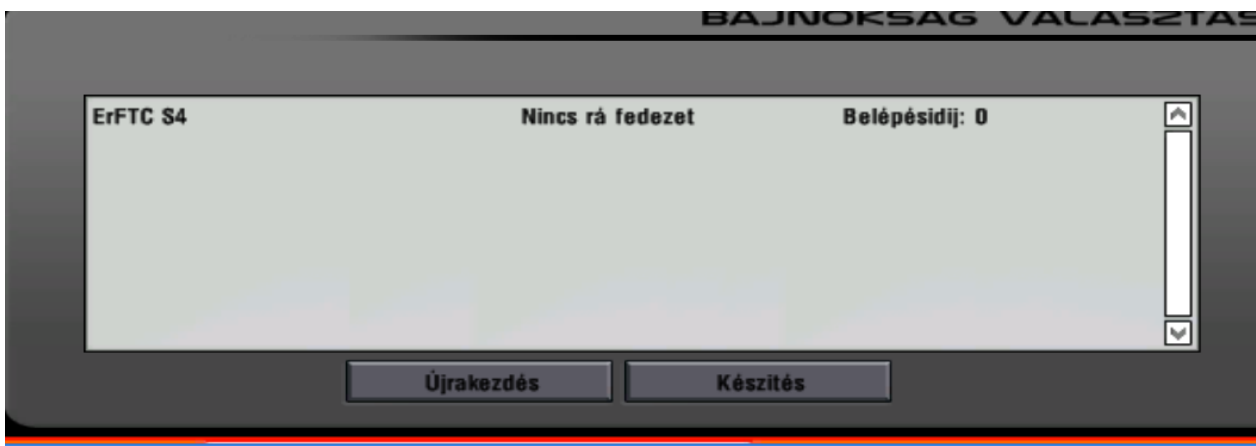
Ez a tesztelés menüpont tartalma. Itt kiválaszthatod hogy melyik pályán szeretnél tesztelni. A pályarajzot is láthatod. A jobb alsó sarokban található LOAD RACE gombbal indíthatod a tesztet.



A versenyhétvége menüponttal versenyezhetesz a gép ellen.



Ismét csak a LOAD RACE gombra kell kattintani ha el akarod indítani a versenyhétvégét.



Ez a Bajnokság menüpont itt csinálhatsz magadnak egy bajnokságot. Csak ki kell jelölnöd és a készítés gombra és már indulhatsz is.

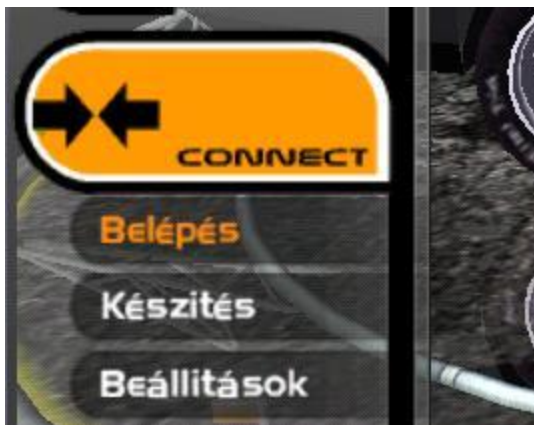


ÉS végül a legalsó menüpont a Visszajátszások.



Itt csak ki kell választanod hogy melyik visszajátszást szeretnéd megnézni és már nézzheted is.

Most következzen az online része a játéknak.

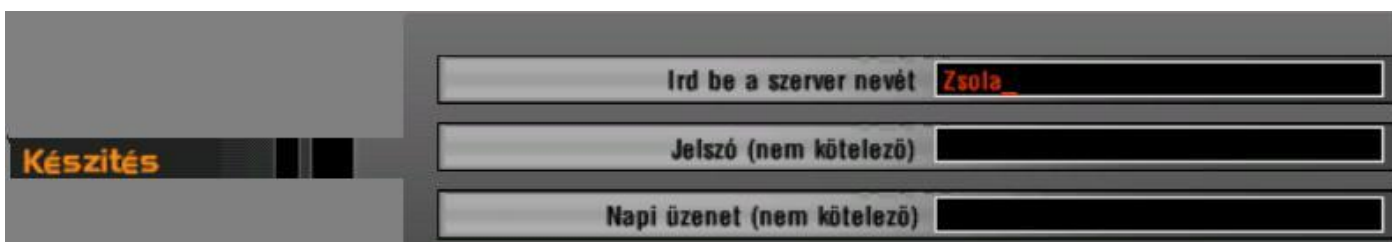


A belépésre kattintva tudunk csatlakozni egy, már meglévő szerverhez.



Az ezután kapott képernyő felső részén van 3 gomb. A zölddel tudjuk frissíteni a szerverlistát, a pirossal ezt tudjuk leállítani, a kékkel pedig IP cím alapján tudjuk keresni a szervereket.

Szervert készíteni nagyon egyszerű. Ha rákattintunk a készítés gombra, akkor ezt kell kapnunk.



A szerver nevéhez azt írjuk, amit a névnek szánunk, jelszóhoz, pedig amivel a további játékosok csatlakozhatnak az általunk készített szerverre.

A leutolsó beállítások menüpont pedig a következő



Ehhez alpból nem szabad nyúlnunk, maximum csak a nézőként való csatlakozást állítsuk. Ha nézőként megyünk fel, akkor nem tudunk játszani, csak figyelni a szerveren lévőket.